

**Sonda di temperatura per canale a immersione / con attacco filettato, con uscita passiva**

Prodotto brevettato di qualità (Sonda a immersione brevetto n. DE 10 2012 017 500.0)

**THERMASGARD® TF 43** è un termometro a resistenza con uscita passiva, involucro in plastica antiurto con coperchio a scatto, e tubo di protezione dritto.

**THERMASGARD® TF 65** è un termometro a resistenza con uscita passiva, involucro in plastica antiurto con viti a chiusura rapida, e tubo di protezione dritto.

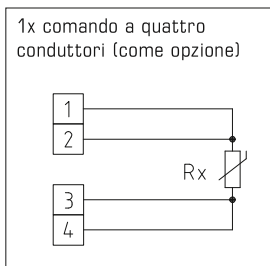
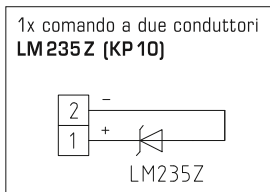
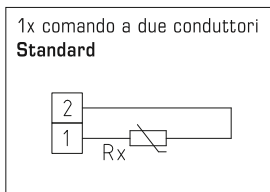
Le sonde di temperatura ad incasso / ad immersione sono termometri elettrici a contatto che servono per la misura delle temperature di liquidi e gas e vengono montate per es. in tubazioni e recipienti. Per sostanze aggressive usare pozzetti in acciaio inox. Il sensore di temperatura viene usato per es. in tubazioni, impianti di riscaldamento, serbatoi, stazioni compatte per teleriscaldamento, impianti di acqua calda e fredda, circuiti di olio e di lubrificazione, nella costruzione di macchine, apparecchi e impianti nonché in tutto l'ambito industriale.

**DATI TECNICI**

Range di misura:	-30...+150 °C (T <sub>max</sub> NTC = +150 °C, T <sub>max</sub> LM235Z = +125 °C)
Sensori / uscita:	vedere tabella, passiva ( <b>Perfect Sensor Protection</b> ) (come opzione anche con due sensori)
Tipo di comando:	collegamento a 2 conduttori (collegamento a 4 conduttori per PT100/PT1000A, opzionale per altri sensori)
Corrente di misura:	< 0,6 mA (Pt1000) < 1,0 mA (Pt100) < 0,3 mA (Ni1000, Ni1000 TK5000) < 2,0 mW (NTC xx) 400 µA...5 mA (LM235Z)
Resistenza di isolamento:	≥ 100 MΩ, a +20 °C (500 V DC)
Temperatura ambiente:	-20...+100 °C
Involucro:	plastica, stabilizzato contro raggi UV, materiale poliammidico, rinforzato al 30% con sfere di vetro, colore bianco traffico (simile a RAL 9016) <b>TF 43 con coperchio a scatto</b> <b>TF 65 con viti a chiusura rapida</b> (combinazione con intaglio / impronta a croce)
Dimensioni involucro:	72 x 64 x 37,8 mm (Tyr 1 / Tyr 01)
Collegamento cavo:	<b>avvitamento cavo</b> in plastica (M 16 x 1,5; con scarico della trazione, intercambiabile, diametro interno max. 10,4 mm) o <b>connettore M12</b> secondo DIN EN 61076-2-101 (come opzione su richiesta)
Collegamento elettrico:	0,14 - 1,5 mm <sup>2</sup> , con morsetti a vite
Tubo di protezione:	acciaio inox <b>V4A</b> (1.4571), Ø = 6 mm, lunghezza di installazione (EL) = 50 - 400 mm (vedere tabella)
Umidità dell'aria consentita:	< 95 % u. r., aria senza condensa
Classe di protezione:	III (secondo EN 60 730)
Grado di protezione:	<b>TF 43 IP54</b> (secondo EN 60 529)* Involucro controllato, relazione TÜV SÜD n. 713160960A (Tyr 01) <b>TF 65 IP67</b> (secondo EN 60 529)* Involucro controllato, relazione TÜV SÜD n. 713139052 (Tyr 1) * Involucro montato

**ACCESSORI**

<b>MF-15-K</b>	<b>Flangia di montaggio</b> in plastica, 56,8 x 84,3 mm, Ø = 15,2 mm passatubo, T <sub>max</sub> = +100 °C
<b>TH08-ms / xx</b>	<b>Pozzetto a immersione in ottone nichelato</b> , Ø = 8 mm, T <sub>max</sub> = +150 °C, p <sub>max</sub> = 10 bar
<b>TH08-VA / xx</b>	<b>Pozzetto a immersione in acciaio inox V4A</b> (1.4571), Ø = 8 mm, T <sub>max</sub> = +600 °C, p <sub>max</sub> = 40 bar
<b>TH08-VA / xx / 90</b>	<b>Pozzetto a immersione in acciaio inox V4A</b> (1.4571), con collo di estensione (90 mm), Ø = 8 mm, T <sub>max</sub> = +600 °C, p <sub>max</sub> = 40 bar



High-performance encapsulation against vibration, mechanical stress and humidity

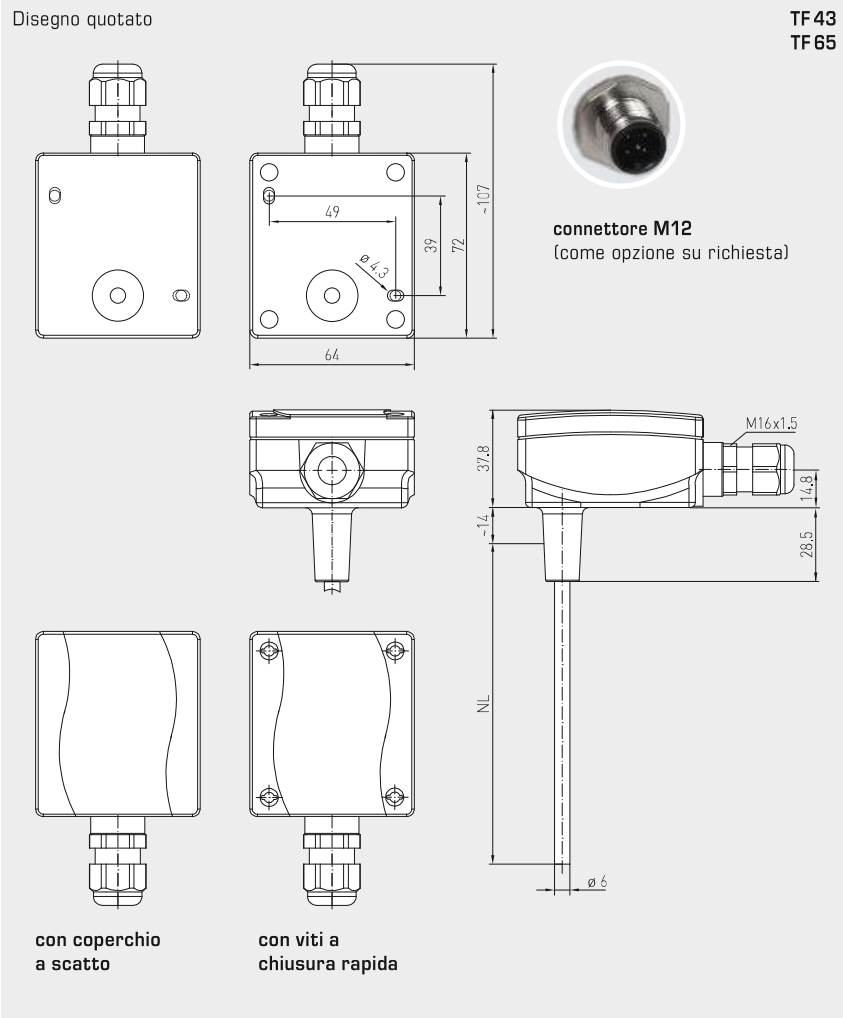




S+S REGELTECHNIK

THERMASGARD® TF 43  
THERMASGARD® TF 65

Sonda di temperatura per canale a immersione / con attacco filettato,  
con uscita passiva



TF 43  
con coperchio a scatto  
(IP54)



TF 65  
con viti a chiusura rapida  
(IP67)



**PATENTED**



TFxx  
strumento di base  
con accessori

**THERMASGARD® TF 65** Sensore di temperatura (Strumento di base con viti a chiusura rapida), *Premium*

Tipo / WG03 / EL	Sensore / uscita	N. art.
<b>TF65 PT100 xx</b>	<b>Pt100</b>	<b>IP67</b>
TF65 PT100 50MM	Pt100 (secondo DIN EN 60 751, classe B)	1101-7020-1013-000
TF65 PT100 100MM	Pt100 (secondo DIN EN 60 751, classe B)	1101-7020-1023-000
TF65 PT100 150MM	Pt100 (secondo DIN EN 60 751, classe B)	1101-7020-1033-000
TF65 PT100 200MM	Pt100 (secondo DIN EN 60 751, classe B)	1101-7020-1043-000
TF65 PT100 250MM	Pt100 (secondo DIN EN 60 751, classe B)	1101-7020-1053-000
TF65 PT100 300MM	Pt100 (secondo DIN EN 60 751, classe B)	1101-7020-1063-000
TF65 PT100 350MM	Pt100 (secondo DIN EN 60 751, classe B)	1101-7020-1073-000
TF65 PT100 400MM	Pt100 (secondo DIN EN 60 751, classe B)	1101-7020-1083-000
<b>TF65 PT1000 xx</b>	<b>Pt1000</b>	<b>IP67</b>
TF65 PT1000 50MM	Pt1000 (secondo DIN EN 60 751, classe B)	1101-7020-5011-000
TF65 PT1000 100MM	Pt1000 (secondo DIN EN 60 751, classe B)	1101-7020-5021-000
TF65 PT1000 150MM	Pt1000 (secondo DIN EN 60 751, classe B)	1101-7020-5031-000
TF65 PT1000 200MM	Pt1000 (secondo DIN EN 60 751, classe B)	1101-7020-5041-000
TF65 PT1000 250MM	Pt1000 (secondo DIN EN 60 751, classe B)	1101-7020-5051-000
TF65 PT1000 300MM	Pt1000 (secondo DIN EN 60 751, classe B)	1101-7020-5061-000
TF65 PT1000 350MM	Pt1000 (secondo DIN EN 60 751, classe B)	1101-7020-5071-000
TF65 PT1000 400MM	Pt1000 (secondo DIN EN 60 751, classe B)	1101-7020-5081-000
<b>TF65 PT1000A xx</b>	<b>Pt1000A</b>	<b>IP67</b>
TF65 PT1000A 50MM	Pt1000 (secondo VDI/VDE 3512, classe A-TGA)	1101-7020-6013-000
TF65 PT1000A 100MM	Pt1000 (secondo VDI/VDE 3512, classe A-TGA)	1101-7020-6023-000
TF65 PT1000A 150MM	Pt1000 (secondo VDI/VDE 3512, classe A-TGA)	1101-7020-6033-000
TF65 PT1000A 200MM	Pt1000 (secondo VDI/VDE 3512, classe A-TGA)	1101-7020-6043-000
TF65 PT1000A 250MM	Pt1000 (secondo VDI/VDE 3512, classe A-TGA)	1101-7020-6053-000
TF65 PT1000A 300MM	Pt1000 (secondo VDI/VDE 3512, classe A-TGA)	1101-7020-6063-000
TF65 PT1000A 350MM	Pt1000 (secondo VDI/VDE 3512, classe A-TGA)	1101-7020-6073-000
TF65 PT1000A 400MM	Pt1000 (secondo VDI/VDE 3512, classe A-TGA)	1101-7020-6083-000
<b>TF65 Ni1000 xx</b>	<b>Ni1000</b>	<b>IP67</b>
TF65 Ni1000 50MM	Ni1000 (secondo DIN EN 43 760, classe B, TCR = 6180 ppm/K)	1101-7020-9011-000
TF65 Ni1000 100MM	Ni1000 (secondo DIN EN 43 760, classe B, TCR = 6180 ppm/K)	1101-7020-9021-000
TF65 Ni1000 150MM	Ni1000 (secondo DIN EN 43 760, classe B, TCR = 6180 ppm/K)	1101-7020-9031-000
TF65 Ni1000 200MM	Ni1000 (secondo DIN EN 43 760, classe B, TCR = 6180 ppm/K)	1101-7020-9041-000
TF65 Ni1000 250MM	Ni1000 (secondo DIN EN 43 760, classe B, TCR = 6180 ppm/K)	1101-7020-9051-000
TF65 Ni1000 300MM	Ni1000 (secondo DIN EN 43 760, classe B, TCR = 6180 ppm/K)	1101-7020-9061-000
TF65 Ni1000 350MM	Ni1000 (secondo DIN EN 43 760, classe B, TCR = 6180 ppm/K)	1101-7020-9071-000
TF65 Ni1000 400MM	Ni1000 (secondo DIN EN 43 760, classe B, TCR = 6180 ppm/K)	1101-7020-9081-000
<b>TF65 Ni1000TK xx</b>	<b>Ni1000 TK5000</b>	<b>IP67</b>
TF65 NiTK 50MM	Ni1000 TK5000 (TCR = 5000 ppm/K), LG-Ni1000	1101-7021-0011-000
TF65 NiTK 100MM	Ni1000 TK5000 (TCR = 5000 ppm/K), LG-Ni1000	1101-7021-0021-000
TF65 NiTK 150MM	Ni1000 TK5000 (TCR = 5000 ppm/K), LG-Ni1000	1101-7021-0031-000
TF65 NiTK 200MM	Ni1000 TK5000 (TCR = 5000 ppm/K), LG-Ni1000	1101-7021-0041-000
TF65 NiTK 250MM	Ni1000 TK5000 (TCR = 5000 ppm/K), LG-Ni1000	1101-7021-0051-000
TF65 NiTK 300MM	Ni1000 TK5000 (TCR = 5000 ppm/K), LG-Ni1000	1101-7021-0061-000
TF65 NiTK 350MM	Ni1000 TK5000 (TCR = 5000 ppm/K), LG-Ni1000	1101-7021-0071-000
TF65 NiTK 400MM	Ni1000 TK5000 (TCR = 5000 ppm/K), LG-Ni1000	1101-7021-0081-000

Continua alla prossima pagina ...

High-performance encapsulation against  
vibration, mechanical stress and humidity



THERMASGARD® TF 65 Sensore di temperatura (Strumento di base con viti a chiusura rapida), Premium		
Tipo / WG03 / EL	Sensore / uscita	N. art.
<b>TF65 LM235Z xx</b>	<b>LM235Z</b>	<b>IP67</b>
TF65 LM235Z 50MM	LM235Z (TCR = 10 mV / K; 2,73 V a 0 °C), KP10	1101-7022-1011-000
TF65 LM235Z 100MM	LM235Z (TCR = 10 mV / K; 2,73 V a 0 °C), KP10	1101-7022-1021-000
TF65 LM235Z 150MM	LM235Z (TCR = 10 mV / K; 2,73 V a 0 °C), KP10	1101-7022-1031-000
TF65 LM235Z 200MM	LM235Z (TCR = 10 mV / K; 2,73 V a 0 °C), KP10	1101-7022-1041-000
TF65 LM235Z 250MM	LM235Z (TCR = 10 mV / K; 2,73 V a 0 °C), KP10	1101-7022-1051-000
TF65 LM235Z 300MM	LM235Z (TCR = 10 mV / K; 2,73 V a 0 °C), KP10	1101-7022-1061-000
TF65 LM235Z 350MM	LM235Z (TCR = 10 mV / K; 2,73 V a 0 °C), KP10	1101-7022-1071-000
TF65 LM235Z 400MM	LM235Z (TCR = 10 mV / K; 2,73 V a 0 °C), KP10	1101-7022-1081-000
<b>TF65 NTC 1,8K xx</b>	<b>NTC 1,8K</b>	<b>IP67</b>
TF65 NTC1,8K 50MM	NTC 1,8K	1101-7021-2011-000
TF65 NTC1,8K 100MM	NTC 1,8K	1101-7021-2021-000
TF65 NTC1,8K 150MM	NTC 1,8K	1101-7021-2031-000
TF65 NTC1,8K 200MM	NTC 1,8K	1101-7021-2041-000
TF65 NTC1,8K 250MM	NTC 1,8K	1101-7021-2051-000
TF65 NTC1,8K 300MM	NTC 1,8K	1101-7021-2061-000
TF65 NTC1,8K 350MM	NTC 1,8K	1101-7021-2071-000
TF65 NTC1,8K 400MM	NTC 1,8K	1101-7021-2081-000
<b>TF65 NTC10K xx</b>	<b>NTC 10K</b>	<b>IP67</b>
TF65 NTC10K 50MM	NTC 10K	1101-7021-5011-000
TF65 NTC10K 100MM	NTC 10K	1101-7021-5021-000
TF65 NTC10K 150MM	NTC 10K	1101-7021-5031-000
TF65 NTC10K 200MM	NTC 10K	1101-7021-5041-000
TF65 NTC10K 250MM	NTC 10K	1101-7021-5051-000
TF65 NTC10K 300MM	NTC 10K	1101-7021-5061-000
TF65 NTC10K 350MM	NTC 10K	1101-7021-5071-000
TF65 NTC10K 400MM	NTC 10K	1101-7021-5081-000
<b>TF65 NTC20K xx</b>	<b>NTC 20K</b>	<b>IP67</b>
TF65 NTC20K 50MM	NTC 20K	1101-7021-6011-000
TF65 NTC20K 100MM	NTC 20K	1101-7021-6021-000
TF65 NTC20K 150MM	NTC 20K	1101-7021-6031-000
TF65 NTC20K 200MM	NTC 20K	1101-7021-6041-000
TF65 NTC20K 250MM	NTC 20K	1101-7021-6051-000
TF65 NTC20K 300MM	NTC 20K	1101-7021-6061-000
TF65 NTC20K 350MM	NTC 20K	1101-7021-6071-000
TF65 NTC20K 400MM	NTC 20K	1101-7021-6081-000
Avvertenza:	altri sensori come opzione	su richiesta
Come opzione:	Collegamento cavo con <b>connettore M12</b> secondo DIN EN 61076-2-101	su richiesta



**THERMASGARD® TF 43** Sensore di temperatura (Strumento di base con coperchio a scatto), *Standard*

Tipo / WG03 / EL	Sensore / uscita	N. art.
<b>TF43 PT100 xx</b>	<b>Pt100</b>	<b>IP54</b>
TF43 PT100 50MM	Pt100 (secondo DIN EN 60 751, classe B)	1101-7010-1013-000
TF43 PT100 100MM	Pt100 (secondo DIN EN 60 751, classe B)	1101-7010-1023-000
TF43 PT100 150MM	Pt100 (secondo DIN EN 60 751, classe B)	1101-7010-1033-000
TF43 PT100 200MM	Pt100 (secondo DIN EN 60 751, classe B)	1101-7010-1043-000
TF43 PT100 250MM	Pt100 (secondo DIN EN 60 751, classe B)	1101-7010-1053-000
TF43 PT100 300MM	Pt100 (secondo DIN EN 60 751, classe B)	1101-7010-1063-000
TF43 PT100 350MM	Pt100 (secondo DIN EN 60 751, classe B)	1101-7010-1073-000
TF43 PT100 400MM	Pt100 (secondo DIN EN 60 751, classe B)	1101-7010-1083-000
<b>TF43 PT1000 xx</b>	<b>Pt1000</b>	<b>IP54</b>
TF43 PT1000 50MM	Pt1000 (secondo DIN EN 60 751, classe B)	1101-7010-5011-000
TF43 PT1000 100MM	Pt1000 (secondo DIN EN 60 751, classe B)	1101-7010-5021-000
TF43 PT1000 150MM	Pt1000 (secondo DIN EN 60 751, classe B)	1101-7010-5031-000
TF43 PT1000 200MM	Pt1000 (secondo DIN EN 60 751, classe B)	1101-7010-5041-000
TF43 PT1000 250MM	Pt1000 (secondo DIN EN 60 751, classe B)	1101-7010-5051-000
TF43 PT1000 300MM	Pt1000 (secondo DIN EN 60 751, classe B)	1101-7010-5061-000
TF43 PT1000 350MM	Pt1000 (secondo DIN EN 60 751, classe B)	1101-7010-5071-000
TF43 PT1000 400MM	Pt1000 (secondo DIN EN 60 751, classe B)	1101-7010-5081-000
<b>TF43 PT1000A xx</b>	<b>Pt1000A</b>	<b>IP54</b>
TF43 PT1000A 50MM	Pt1000 (secondo VDI/VDE 3512, classe A-TGA)	1101-7010-6013-000
TF43 PT1000A 100MM	Pt1000 (secondo VDI/VDE 3512, classe A-TGA)	1101-7010-6023-000
TF43 PT1000A 150MM	Pt1000 (secondo VDI/VDE 3512, classe A-TGA)	1101-7010-6033-000
TF43 PT1000A 200MM	Pt1000 (secondo VDI/VDE 3512, classe A-TGA)	1101-7010-6043-000
TF43 PT1000A 250MM	Pt1000 (secondo VDI/VDE 3512, classe A-TGA)	1101-7010-6053-000
TF43 PT1000A 300MM	Pt1000 (secondo VDI/VDE 3512, classe A-TGA)	1101-7010-6063-000
TF43 PT1000A 350MM	Pt1000 (secondo VDI/VDE 3512, classe A-TGA)	1101-7010-6073-000
TF43 PT1000A 400MM	Pt1000 (secondo VDI/VDE 3512, classe A-TGA)	1101-7010-6083-000
<b>TF43 Ni1000 xx</b>	<b>Ni1000</b>	<b>IP54</b>
TF43 Ni1000 50MM	Ni1000 (secondo DIN EN 43 760, classe B, TCR = 6180 ppm/K)	1101-7010-9011-000
TF43 Ni1000 100MM	Ni1000 (secondo DIN EN 43 760, classe B, TCR = 6180 ppm/K)	1101-7010-9021-000
TF43 Ni1000 150MM	Ni1000 (secondo DIN EN 43 760, classe B, TCR = 6180 ppm/K)	1101-7010-9031-000
TF43 Ni1000 200MM	Ni1000 (secondo DIN EN 43 760, classe B, TCR = 6180 ppm/K)	1101-7010-9041-000
TF43 Ni1000 250MM	Ni1000 (secondo DIN EN 43 760, classe B, TCR = 6180 ppm/K)	1101-7010-9051-000
TF43 Ni1000 300MM	Ni1000 (secondo DIN EN 43 760, classe B, TCR = 6180 ppm/K)	1101-7010-9061-000
TF43 Ni1000 350MM	Ni1000 (secondo DIN EN 43 760, classe B, TCR = 6180 ppm/K)	1101-7010-9071-000
TF43 Ni1000 400MM	Ni1000 (secondo DIN EN 43 760, classe B, TCR = 6180 ppm/K)	1101-7010-9081-000
<b>TF43 Ni1000TK xx</b>	<b>Ni1000 TK5000</b>	<b>IP54</b>
TF43 NiTK 50MM	Ni1000 TK5000 (TCR = 5000 ppm/K), LG-Ni1000	1101-7011-0011-000
TF43 NiTK 100MM	Ni1000 TK5000 (TCR = 5000 ppm/K), LG-Ni1000	1101-7011-0021-000
TF43 NiTK 150MM	Ni1000 TK5000 (TCR = 5000 ppm/K), LG-Ni1000	1101-7011-0031-000
TF43 NiTK 200MM	Ni1000 TK5000 (TCR = 5000 ppm/K), LG-Ni1000	1101-7011-0041-000
TF43 NiTK 250MM	Ni1000 TK5000 (TCR = 5000 ppm/K), LG-Ni1000	1101-7011-0051-000
TF43 NiTK 300MM	Ni1000 TK5000 (TCR = 5000 ppm/K), LG-Ni1000	1101-7011-0061-000
TF43 NiTK 350MM	Ni1000 TK5000 (TCR = 5000 ppm/K), LG-Ni1000	1101-7011-0071-000
TF43 NiTK 400MM	Ni1000 TK5000 (TCR = 5000 ppm/K), LG-Ni1000	1101-7011-0081-000

Continua alla prossima pagina ...

 High-performance encapsulation against  
 vibration, mechanical stress and humidity


THERMASGARD® TF 43 Sensore di temperatura (Strumento di base con coperchio a scatto), Standard		
Tipo / WG03 / EL	Sensore / uscita	N. art.
<b>TF43 LM235Z xx</b>	<b>LM235Z</b>	<b>IP54</b>
TF43 LM235Z 50MM	LM235Z (TCR = 10 mV / K; 2,73 V a 0 °C), KP10	1101-7012-1011-000
TF43 LM235Z 100MM	LM235Z (TCR = 10 mV / K; 2,73 V a 0 °C), KP10	1101-7012-1021-000
TF43 LM235Z 150MM	LM235Z (TCR = 10 mV / K; 2,73 V a 0 °C), KP10	1101-7012-1031-000
TF43 LM235Z 200MM	LM235Z (TCR = 10 mV / K; 2,73 V a 0 °C), KP10	1101-7012-1041-000
TF43 LM235Z 250MM	LM235Z (TCR = 10 mV / K; 2,73 V a 0 °C), KP10	1101-7012-1051-000
TF43 LM235Z 300MM	LM235Z (TCR = 10 mV / K; 2,73 V a 0 °C), KP10	1101-7012-1061-000
TF43 LM235Z 350MM	LM235Z (TCR = 10 mV / K; 2,73 V a 0 °C), KP10	1101-7012-1071-000
TF43 LM235Z 400MM	LM235Z (TCR = 10 mV / K; 2,73 V a 0 °C), KP10	1101-7012-1081-000
<b>TF43 NTC 1,8K xx</b>	<b>NTC 1,8K</b>	<b>IP54</b>
TF43 NTC1,8K 50MM	NTC 1,8K	1101-7011-2011-000
TF43 NTC1,8K 100MM	NTC 1,8K	1101-7011-2021-000
TF43 NTC1,8K 150MM	NTC 1,8K	1101-7011-2031-000
TF43 NTC1,8K 200MM	NTC 1,8K	1101-7011-2041-000
TF43 NTC1,8K 250MM	NTC 1,8K	1101-7011-2051-000
TF43 NTC1,8K 300MM	NTC 1,8K	1101-7011-2061-000
TF43 NTC1,8K 350MM	NTC 1,8K	1101-7011-2071-000
TF43 NTC1,8K 400MM	NTC 1,8K	1101-7011-2081-000
<b>TF43 NTC10K xx</b>	<b>NTC 10K</b>	<b>IP54</b>
TF43 NTC10K 50MM	NTC 10K	1101-7011-5011-000
TF43 NTC10K 100MM	NTC 10K	1101-7011-5021-000
TF43 NTC10K 150MM	NTC 10K	1101-7011-5031-000
TF43 NTC10K 200MM	NTC 10K	1101-7011-5041-000
TF43 NTC10K 250MM	NTC 10K	1101-7011-5051-000
TF43 NTC10K 300MM	NTC 10K	1101-7011-5061-000
TF43 NTC10K 350MM	NTC 10K	1101-7011-5071-000
TF43 NTC10K 400MM	NTC 10K	1101-7011-5081-000
<b>TF43 NTC20K xx</b>	<b>NTC 20K</b>	<b>IP54</b>
TF43 NTC20K 50MM	NTC 20K	1101-7011-6011-000
TF43 NTC20K 100MM	NTC 20K	1101-7011-6021-000
TF43 NTC20K 150MM	NTC 20K	1101-7011-6031-000
TF43 NTC20K 200MM	NTC 20K	1101-7011-6041-000
TF43 NTC20K 250MM	NTC 20K	1101-7011-6051-000
TF43 NTC20K 300MM	NTC 20K	1101-7011-6061-000
TF43 NTC20K 350MM	NTC 20K	1101-7011-6071-000
TF43 NTC20K 400MM	NTC 20K	1101-7011-6081-000
Avvertenza:	altri sensori come opzione	su richiesta
Come opzione:	Collegamento cavo con <b>connettore M12</b> secondo DIN EN 61076-2-101	su richiesta



TF 43 con coperchio a scatto (IP54)



Sonda di temperatura per canale a immersione / con attacco filettato, con uscita passiva

Un apparecchio di base in quattro varianti...



**PATENTED**

**TFxx +  
TH08-ms/xx**

Trasmettitori di temperatura a immersione / con attacco filettato con pozzetto a immersione in ottone nichelato

**TFxx +  
TH08-VA/xx**

Trasmettitori di temperatura a immersione / con attacco filettato con pozzetto a immersione in acciaio inox V4A

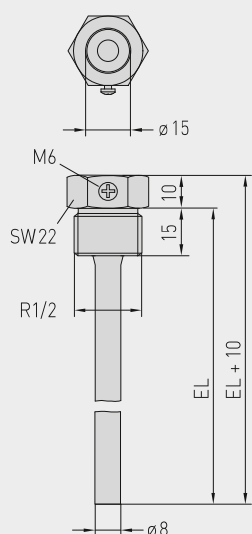
**TFxx +  
TH08-VA/xx/90**

Trasmettitori di temperatura a immersione / con attacco filettato con pozzetto a immersione con collo di estensione in acciaio inox V4A

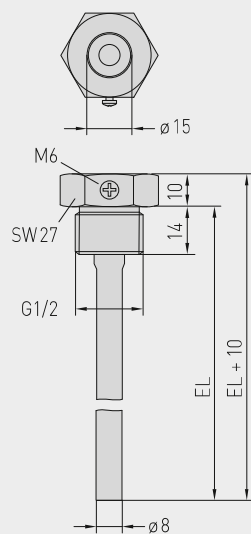
**TFxx +  
MF-15-K**

Sonda di temperatura per canale con flangia di montaggio in plastica

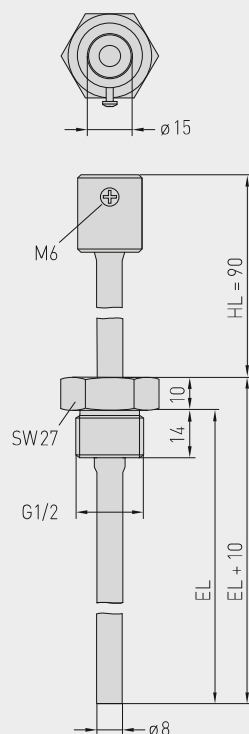
Disegno quotato  
**TH08-ms/xx**



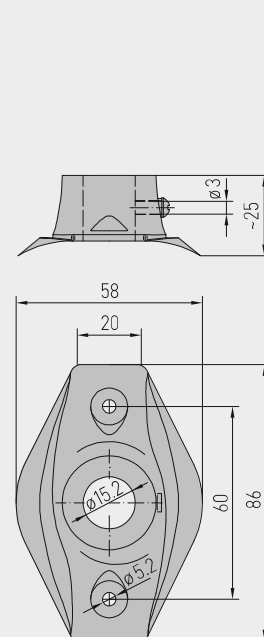
Disegno quotato  
**TH08-VA/xx**



Disegno quotato  
**TH08-VA/xx/90**



Disegno quotato  
**MF-15-K**



...grazie alla combinazione degli accessori:



**TH08-ms/xx**

Pozzetto a immersione in ottone nichelato, a tenuta filettata, conica, secondo DIN 10226



**TH08-VA/xx**

Pozzetto a immersione in acciaio inox V4A, a tenuta piana, cilindrica, secondo DIN 228



**TH08-VA/xx/90**

Pozzetto a immersione con collo di estensione in acciaio inox V4A, a tenuta piana, cilindrica, secondo DIN 228



**MF-15-K**

Flangia di montaggio in plastica

THERMASGARD® TH08 Pozzetto a immersione Ø 8 mm (Accessori)				
Tipo / WG01B	p <sub>max</sub> (statica)	T <sub>max</sub>	Lunghezza di installazione (EL)	N. art.
<b>TH08-ms/xx</b>		<b>Ottone nichelato</b>		
TH08-MS 50MM	10 bar	+150 °C	<b>50 mm</b>	7100-0011-0010-132
TH08-MS 100MM	10 bar	+150 °C	<b>100 mm</b>	7100-0011-0020-132
TH08-MS 150MM	10 bar	+150 °C	<b>150 mm</b>	7100-0011-0030-132
TH08-MS 200MM	10 bar	+150 °C	<b>200 mm</b>	7100-0011-0040-132
TH08-MS 250MM	10 bar	+150 °C	<b>250 mm</b>	7100-0011-0050-132
TH08-MS 300MM	10 bar	+150 °C	<b>300 mm</b>	7100-0011-0060-132
TH08-MS 350MM	10 bar	+150 °C	<b>350 mm</b>	7100-0011-0070-132
TH08-MS 400MM	10 bar	+150 °C	<b>400 mm</b>	7100-0011-0080-132
<b>TH08-VA/xx</b>		<b>Acciaio inox V4A (1.4571)</b>		
senza collo di estensione				
TH08-VA 50MM	40 bar	+600 °C	<b>50 mm</b>	7100-0012-0010-132
TH08-VA 100MM	40 bar	+600 °C	<b>100 mm</b>	7100-0012-0020-132
TH08-VA 150MM	40 bar	+600 °C	<b>150 mm</b>	7100-0012-0030-132
TH08-VA 200MM	40 bar	+600 °C	<b>200 mm</b>	7100-0012-0040-132
TH08-VA 250MM	40 bar	+600 °C	<b>250 mm</b>	7100-0012-0050-132
TH08-VA 300MM	40 bar	+600 °C	<b>300 mm</b>	7100-0012-0060-132
TH08-VA 350MM	40 bar	+600 °C	<b>350 mm</b>	7100-0012-0070-132
TH08-VA 400MM	40 bar	+600 °C	<b>400 mm</b>	7100-0012-0080-132
<b>TH08-VA/xx/90</b>		<b>Acciaio inox V4A (1.4571)</b>		
con collo di estensione (90mm)				
TH08-VA 50/90MM	40 bar	+600 °C	<b>50 mm</b>	7100-0012-0012-132
TH08-VA 100/90MM	40 bar	+600 °C	<b>100 mm</b>	7100-0012-0022-132
TH08-VA 150/90MM	40 bar	+600 °C	<b>150 mm</b>	7100-0012-0032-132
TH08-VA 200/90MM	40 bar	+600 °C	<b>200 mm</b>	7100-0012-0042-132
TH08-VA 250/90MM	40 bar	+600 °C	<b>250 mm</b>	7100-0012-0052-132
TH08-VA 300/90MM	40 bar	+600 °C	<b>300 mm</b>	7100-0012-0062-132
Avvertenza: diametro interno dell'alloggiamento 15,0mm Per ulteriori informazioni vedere l'ultimo capitolo!				
Flangia di montaggio (Accessori)				
Tipo / WG01B			T <sub>max</sub>	N. art.
<b>MF</b>				
<b>MF-15-K</b>	<b>Flangia di montaggio</b> in plastica, 56,8x84,3mm, Ø 15,2mm passatubo		+100 °C	7100-0032-0000-000
Avvertenza: Per ulteriori informazioni vedere l'ultimo capitolo!				